

Linear Sensor

10mm ~ 2000mm のストロークに対応
φ 8mm の超小型から防滴仕様までのバリエーション



LP-10HA



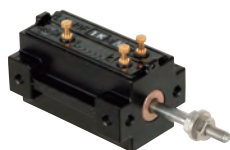
Orange Pot

Hall IC (Contactless)

· Input	: DC5V ± 0.5V
· Elect. Travel	: 10mm
· Absolute Lin.	: ± 1.6%FS
· Output	: 10 ~ 90%Vin
· W46 × D33 × H23mm	

ホールICを使用した無接触のストロークセンサです。
検出は10mm以下で樹脂ケースを採用、リターンスプリング
を内蔵しています。

LP-10F



Green Pot

Conductive Plastic

· Res.	: 1kΩ ± 20%
· Elect. Travel	: 10mm
· Ind. Lin.	: ± 1%
· □ 24 × 37mm	

LP-10FB



Green Pot

Conductive Plastic

· Res.	: 1kΩ ± 20%
· Elect. Travel	: 10mm
· Ind. Lin.	: ± 1%
· □ 24 × 37mm	

* Return Spring on the Shaft

LP-20F

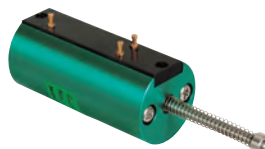


Green Pot

Conductive Plastic

· Res.	: 1k, 2kΩ ± 20%
· Elect. Travel	: 20mm
· Ind. Lin.	: ± 1%
· φ 25 × 52mm	

LP-20FB



Green Pot

Conductive Plastic

· Res.	: 1k, 2kΩ ± 20%
· Elect. Travel	: 20mm
· Ind. Lin.	: ± 1%
· φ 25 × 52mm	

* Return Spring on the Shaft

LP-10FBS-3

IP54



Green Pot

Conductive Plastic

· Res.	: 1kΩ ± 20%
· Elect. Travel	: 10mm
· Ind. Lin.	: ± 1%
· φ 28 × 111.5mm	

* Return Spring on the Shaft

* Accessory : Connector

LP-20FBS-3

IP54



Green Pot

Conductive Plastic

· Res.	: 1k, 2kΩ ± 20%
· Elect. Travel	: 20mm
· Ind. Lin.	: ± 1%
· φ 28 × 121.5mm	

* Return Spring on the Shaft

* Accessory : Connector

ホームページリニューアルしました!

詳しくは

<https://www.midori.co.jp>

RoHS

掲載の製品はすべて EU の RoHS (ローズ) 基準に適合しています。

* All products on these pages are complied with "RoHS"

LP-xxFP Series



Conductive Plastic

·Res.	: 1kΩ ± 20%
·Elect. Travel	: 20, 30, 50mm
·Ind. Lin.	: ± 1%
·φ 12 × 48, 58, 78mm	
* 20mm	: LP-20FP

LP-30FQJ



Conductive Plastic

·Res.	: 1kΩ ± 20%
·Elect. Travel	: 30mm
·Ind. Lin.	: ± 1%
·φ 8 × 63mm	

LP-50F



Conductive Plastic

·Res.	: 1k, 2k, 5k, 10kΩ ± 20%
·Elect. Travel	: 50mm
·Ind. Lin.	: ± 0.5%
·20 × 18 × 98mm	
·本体ダイカスト化	
·500 Ωは廃止	

LP-50FB



Conductive Plastic

·Res.	: 1k, 2k, 5k, 10kΩ ± 20%
·Elect. Travel	: 50mm
·Ind. Lin.	: ± 0.5%
·20 × 18 × 98mm	
·本体ダイカスト化	
·500 Ωは廃止	
* Return Spring on the Shaft	

LP-xxFJ Series



Conductive Plastic

·Res.	: 1k, 5kΩ ± 20%
·Input	: Max.DC36V/50°C
·Elect. Travel	: 50mm ~ (max300mm)
·Ind. Lin.	: ± 0.3%
·φ 22.2 × 88 ~ 338mm	
* 100mm	: LP-100FJ

LP-xxFJS Series



IP65

Conductive Plastic

·Res.	: 1k, 5kΩ ± 20%
·Input	: Max.DC36V/50°C
·Elect. Travel	: 50mm ~ (max300mm)
·Ind. Lin.	: ± 0.3%
·φ 22.2 × 88 ~ 338mm	
* 100mm	: LP-100FJS

CPP-45-150LS



Conductive Plastic

·Res.	: 1k, 2k, 5k, 10k, 20kΩ ± 15%
·Elect. Travel	: 1500mm
·Ind. Lin.	: ± 0.3%
·Backlash	: ± 0.5%
·□ 60 × 104mm	
* Accessory	: Connector

CPP-45-50LS



Conductive Plastic

·Res.	: 1k, 2k, 5k, 10k, 20kΩ ± 15%
·Elect. Travel	: 500mm
·Ind. Lin.	: ± 0.3%
·Backlash	: ± 0.25%
·□ 60 × 104mm	
* Accessory	: Connector

ホームページリニューアルしました！

詳しくは
<https://www.midori.co.jp>

RoHS 掲載の製品はすべて EU の RoHS (ローズ) 基準に適合しています。

* All products on these pages are complied with "RoHS"