

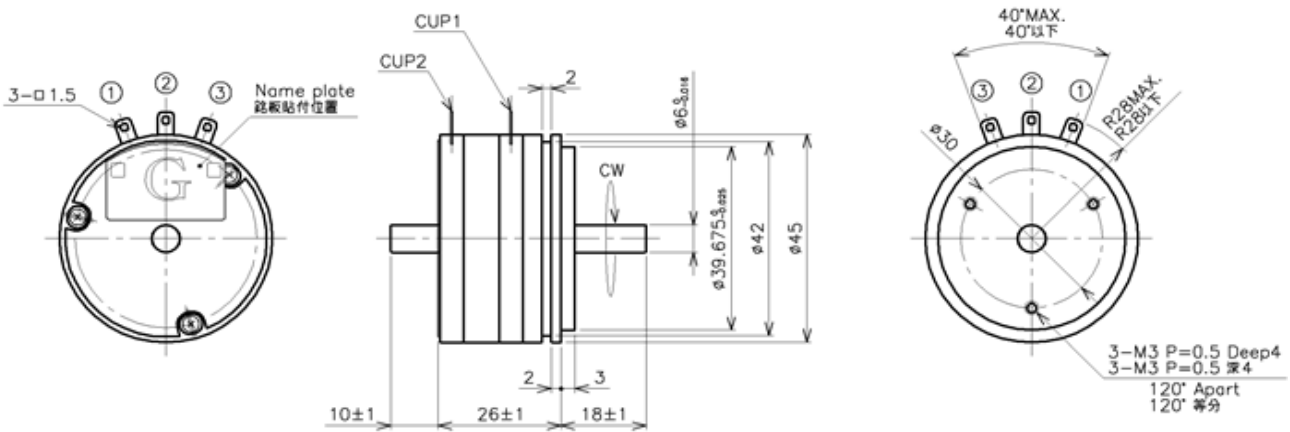
接触形(コンダクティブ・プラスチック抵抗素子)回転角度センサ

CP-45FB シリーズ CP-45FB×2

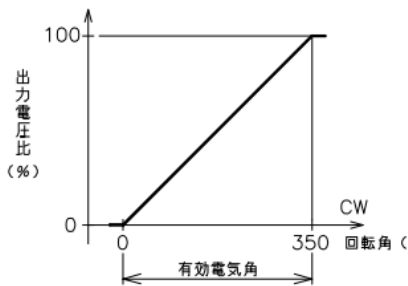


- 接触 回転型
- 従来のものより寿命が向上:5000万回以上
- 有効電気角:350°
- 単独直線性:±0.1%
- レシオ出力
- サーボマウント取付及びビスマウント取付
- 【特殊仕様】
- シャフト径Φ4mm
- 出力位相
- センタータップ付
 - ・出力用=記号はC、T(A)・・・タップ位置短絡なし
 - ・入力用=記号はC、T(B)・・・タップ位置短絡あり(約3°)

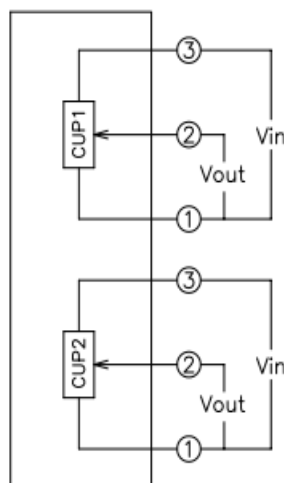
■外形図



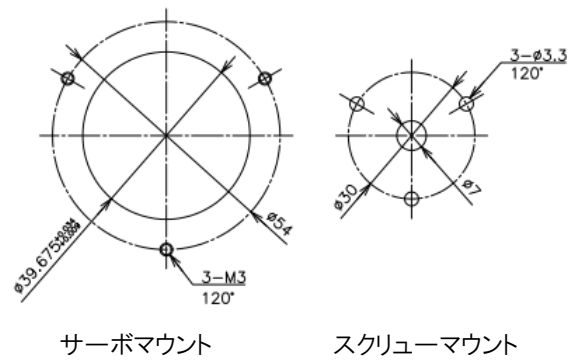
■出力特性図



■結線図



■取付図



・各数字は、端子番号を示す。

【製品型名】	CP-45FB×2
--------	-----------

【電氣的仕様】

有効電気角	350 +3、-2	°
全抵抗値	(標準) 1、2、5、10 (オプション) 0.5、20	kΩ
全抵抗値許容差	±15	%
単独直線性	±0.1	%
定格電力	1.8/70°C	W
出力スプーズネス	0.1以下	%
絶縁抵抗	100以上/DC1000V	MΩ
耐電圧	AC1000/1分間	V
抵抗温度係数	±400	ppm/K

【機械的仕様】

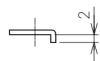
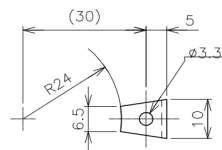
機械角	360エンドレス	°
回転トルク	3.3以下	mN・m
許容スラスト荷重	2	N
許容ラジアル荷重	6	N
質量	75	g

【環境特性】

回転寿命	5000万以上	回
使用温度範囲	-40~+120	°C
保存温度範囲	-40~+120	°C
振動	200m/s ² 2000Hz 3軸各2時間	
衝撃	600m/s ² 11ms 6方向各3回	

■付属品

ツメ 3個



t=1.2

【CP-45F シリーズ 形名表記法】



■使用上の注意

・②端子に1mA以上の電流を流すと、抵抗体が焼損する恐れがありますので、ご注意ください。