

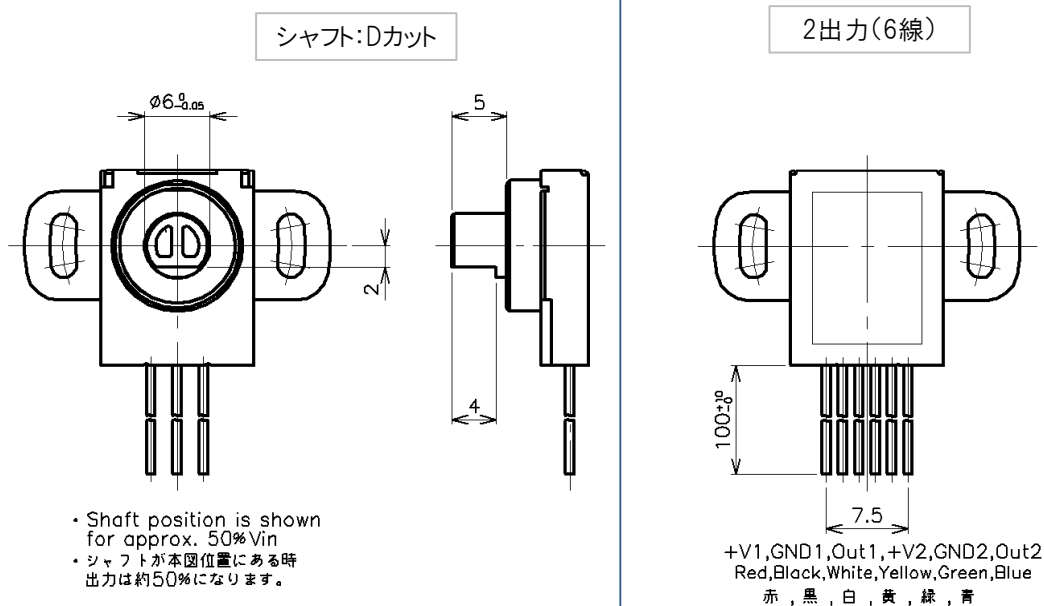
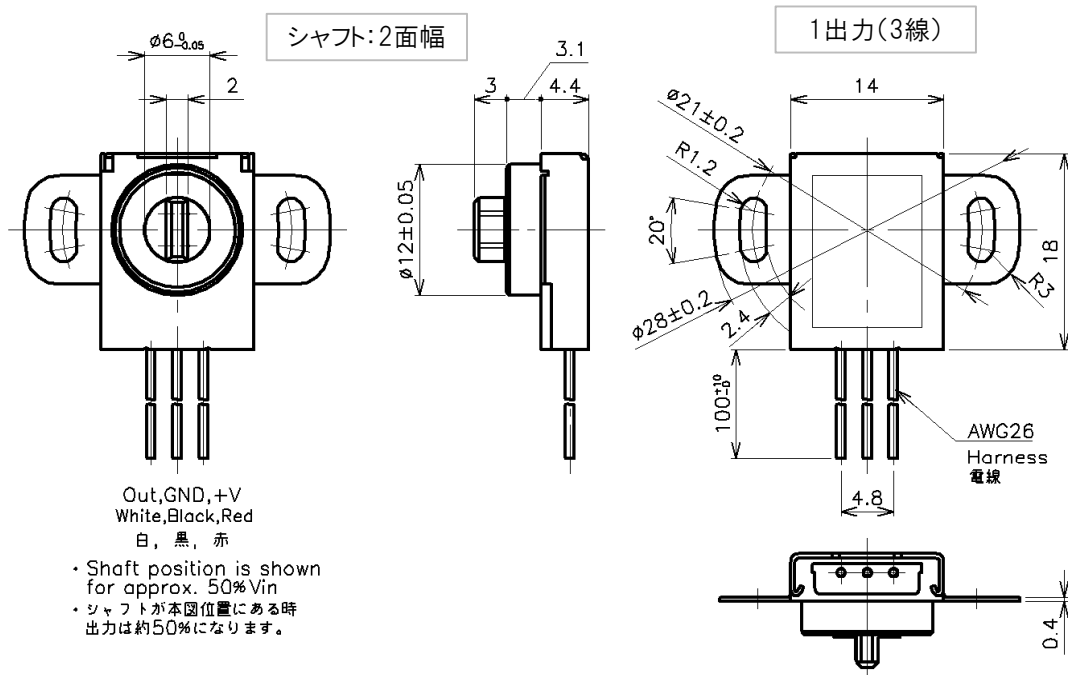
無接触形(ホールIC)回転角度センサ

**CP-1HX シリーズ**

## ■外形図

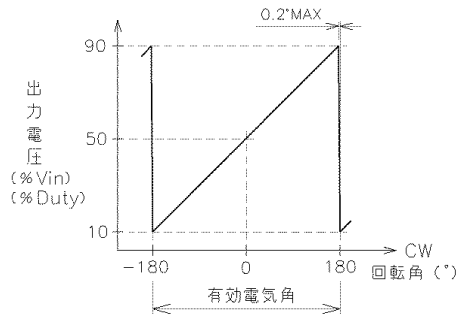
【mm】

- 小型・薄型
- 無接触 回転型
- 有効電気角:  $\pm 180^\circ$
- 絶対直線性:  $\pm 2\%FS$
- レシオ出力、PWM出力
- 1出力(3線)、2出力(6線)
- シャフト形状: 2面幅、Dカット
- 本体部防滴
- 【特殊仕様】
- 有効電気角:  $90 \sim 360^\circ$
- 出力逆特性
- シャフト分離タイプ(セパレート)



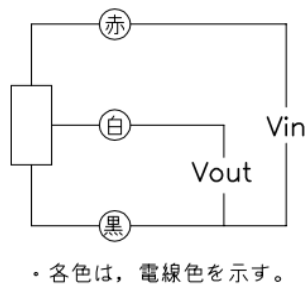
■出力特性図

1出力

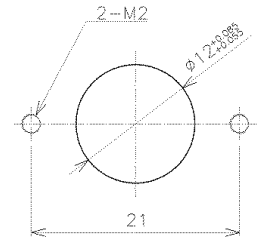


■結線図

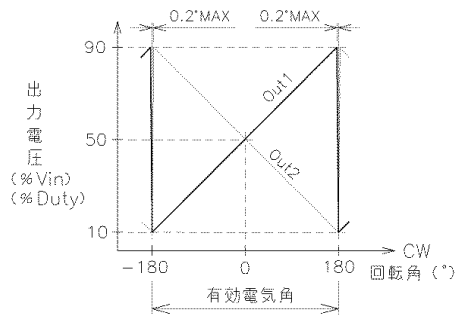
1出力



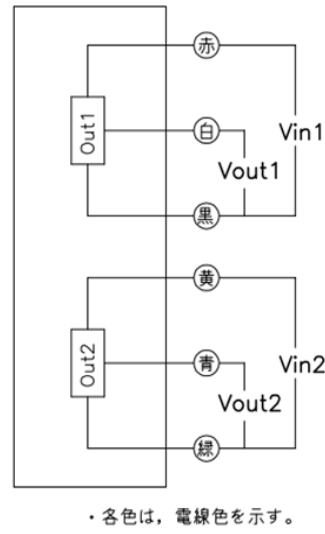
■取付図



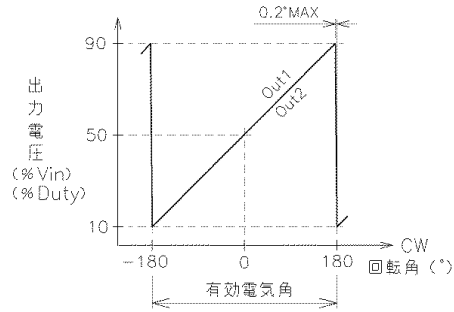
クロス出力



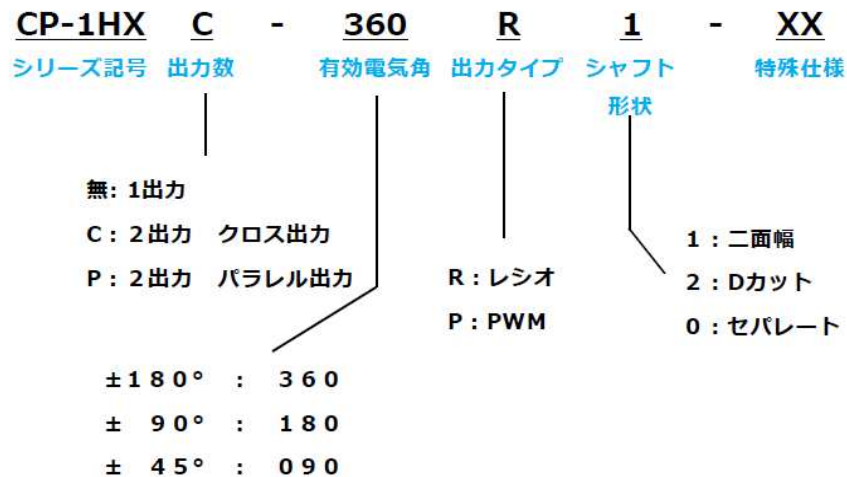
2出力



パラレル出力



## 【CP-1HX シリーズ 形名表記法】



【製品型名】	CP-1HX-xxxRx	CP-1HXC-xxxRx	CP-1HX-xxxPx	CP-1HXC-xxxPx
--------	--------------	---------------	--------------	---------------

## 【電気的仕様】

有 効 電 気 角	±180				°
出 力 範 囲	レシオ出力 10～90%Vin		PWM 10～90%Duty		
絶 対 直 線 性	±2				%FS
印 加 電 圧	DC5±0.5				V
負 荷 抵 抗	10以上				k Ω
消 費 電 流	10以下	20以下	10以下	20以下	mA
絶 縁 抵 抗	100以上/DC50V				M Ω
分 解 能	12(0～100%Vin)				bit
ヒ ス テ リ シ ス	1.0				%FS
温 度 特 性 -40 ～ 85 ℃ (25 ℃ 基 準 )	±1				°
2 出 力 誤 差	—	2出力の差:100±1%Vin	—	2出力の差100:±1%Duty	

## 【機械的仕様】

機械角	360エンドレス				°
回転トルク	3以下				mN・m
許容スラスト荷重	4				N
許容ラジアル荷重	3				N
質量	約5				g

## 【環境特性】

回転寿命	700万(常温、無負荷)				サイクル
使用温度範囲	-40~85				℃
保存温度範囲	-40~85				℃
振動	200m/s <sup>2</sup> , 5~500Hz, 10分(片道), 3軸, 各2時間(常温)				
衝撃	500m/s <sup>2</sup> , 11ms, 3軸, 各3回(常温)				
EMS	100V/m, 1MHz~1GHz (ISO 11452-2, -3)				
ケース-端子間静電耐圧	接触放電 ±15 (IEC 61000-4-2)				kV
端子間静電耐圧	接触放電 ±15 (IEC 61000-4-2)				kV
密閉性	IP67(回路部のみ)				

## ■使用上の注意

- ・検出部にマグネットを使用しているため、外部磁界の影響を受けることがあります。
- ・静電気対策を施した環境でお取り扱い下さい。
- ・出力アンプ内蔵のため、上図以外の結線をしないで下さい。