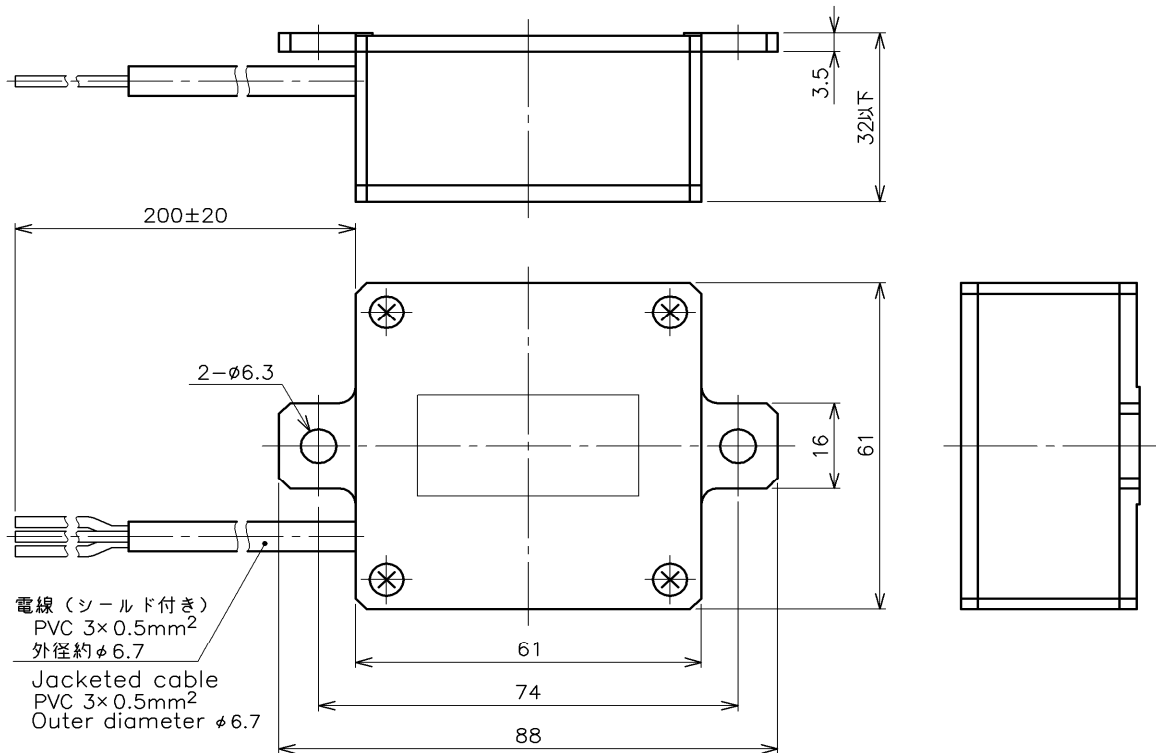


無接触形(ホールIC)傾斜角度センサ

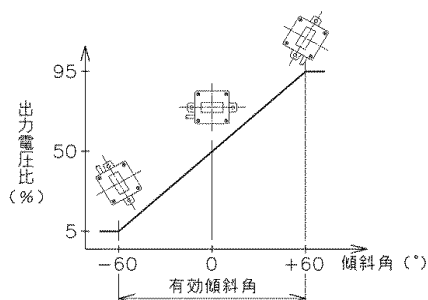
WR シリーズ/WR-7UHAx

- ・無接触 振り子タイプ傾斜計
- ・側面取付タイプ
- ・有効傾斜角： $\pm 45^\circ \sim \pm 180^\circ$
- ・絶対直線性：0.4%FS(FS=360°)
- ・堅牢
- ・防滴：IP64
- ・EMS：100V/m

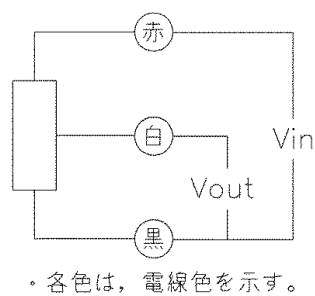
■外形図



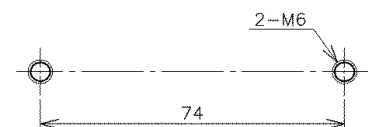
■出力特性図



■結線図



■取付図



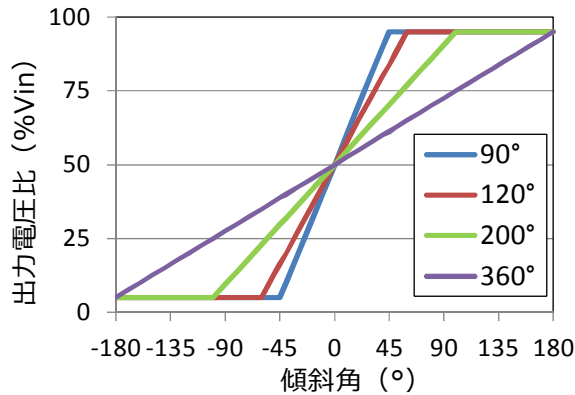
■仕様

	WR-7UHA	WR-7UHA360
有効傾斜角	120°	360°
出力範囲	5 ~ 95 %Vin	
インデックスポイント	50 ± 1 %Vin	
絶対直線性	±0.8 %FS	±0.4 %FS
傾斜角感度	±0.5 %FS	±0.3 %FS
印加電圧	DC 5±0.5 V	
負荷抵抗	10 kΩ以上	
消費電流	10 mA以下	
温度特性 -30~80℃ (25℃基準)	±0.4 %FS	±0.3 %FS
機械角	360°エンドレス	
応答性	約0.3秒 (ステップ応答)	
質量	約 260 g	
使用温度範囲	-30 ~ 80 °C	
保存温度範囲	-40 ~ 80 °C	
振動	50 m/s ² 、5 ~ 500 Hz / 6分、3軸各2時間	
衝撃	500 m/s ² 、半正弦波11ms、6方向各3回	
EMS (耐放射電磁波)	100 V/m、200M~1GHz	
静電耐圧	±15 kV	
密閉性	IP 64	

■性能

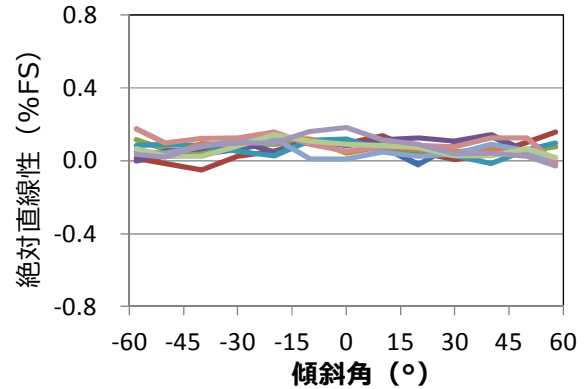
広角度検出

傾斜角±45° ~ ±180° 検出可能

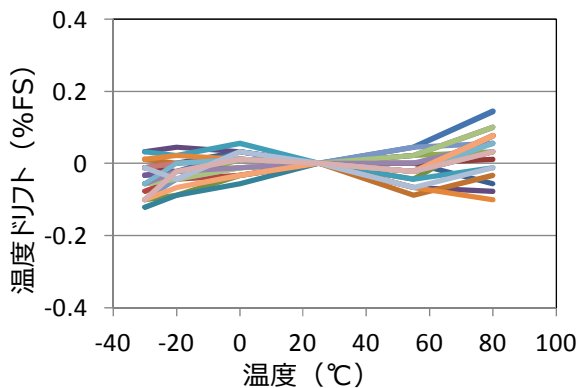
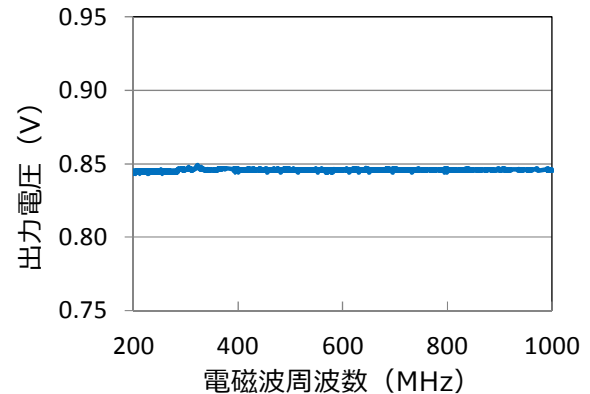


高精度

絶対直線性±0.8%FS(FS=120°)



高信頼性

温度特性±0.4%FS(FS=120°)
温度範囲:-30℃~80℃EMS(耐放射電磁波)100V/m
出力変動なし

■ 使用上の注意

- ・ホールIC製品は抵抗値の測定は出来ません。
- ・外部磁界の影響を受ける事がありますので、設置環境において十分ご確認願います。
- ・製品のお取扱に際しては静電気対策を施した環境でお取扱願います。
- ・設置環境においても稼働中に静電気が発生するような場合があり、思わぬ不具合となる場合がありますので、ご注意願います。