

<RoHS対応>

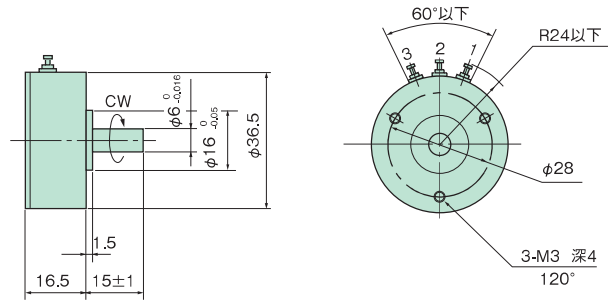
CP-3F

2016年3月
生産終了

■ 特長

- CPP-35Bのローコストタイプ
- 軸受ボールベアリング

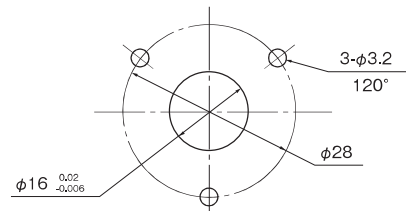
■ 外形図



■ 電気的仕様

有効電気角	340° $\pm 2^\circ$
全抵抗値	0.5、1、2、5、10kΩ
全抵抗値偏差	±20%
単独直線性	±1%
定格電力	1.5W/70°C
出力スムーズネス	0.1%以下
絶縁抵抗	100MΩ以上 DC 1000V
耐電圧	AC1000V 1分間
抵抗温度係数	±400ppm / K

■ 取付図

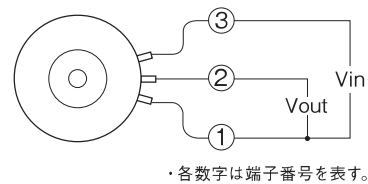


スクリーマウント P92参照

■ 機械的仕様

機械角	360° エンドレス
回転トルク	1.4mN・m以下
質量	約40g
許容ラジアル荷重	11N
許容スラスト荷重	5N

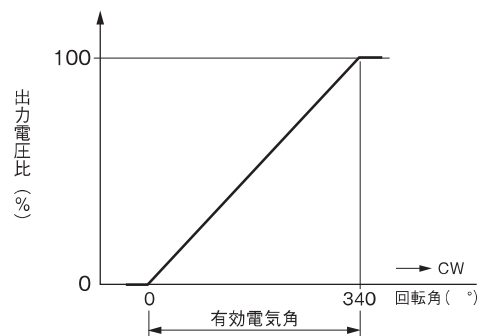
■ 結線図



■ 環境特性

使用温度範囲	-40~100°C
振動	150m / s ² 2000Hz 3軸各2時間
衝撃	500m / s ² 11ms 6方向各3回
寿命	1000万回転以上

■ 出力特性図



特殊仕様

- プッシュマウント取付：CP-3FB